

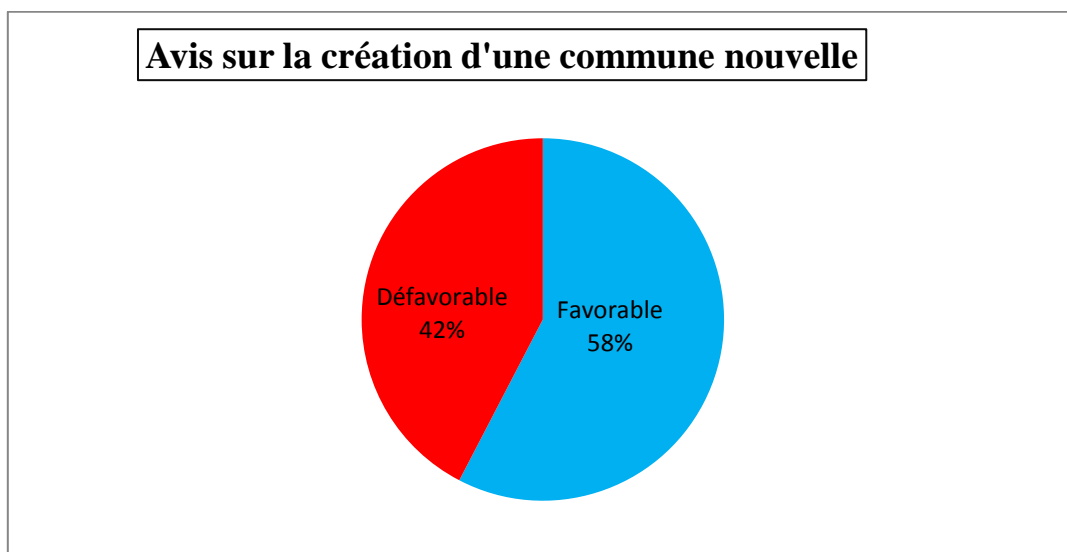
## Commune nouvelle – Plaimpied-Givaudins

*Résultats du sondage mené lors de la réunion publique du 20 septembre 2018 et de l'enquête auprès de la population qui s'est déroulée du 22 septembre au 1<sup>er</sup> octobre 2018*

### I – Sondage lors de la réunion publique

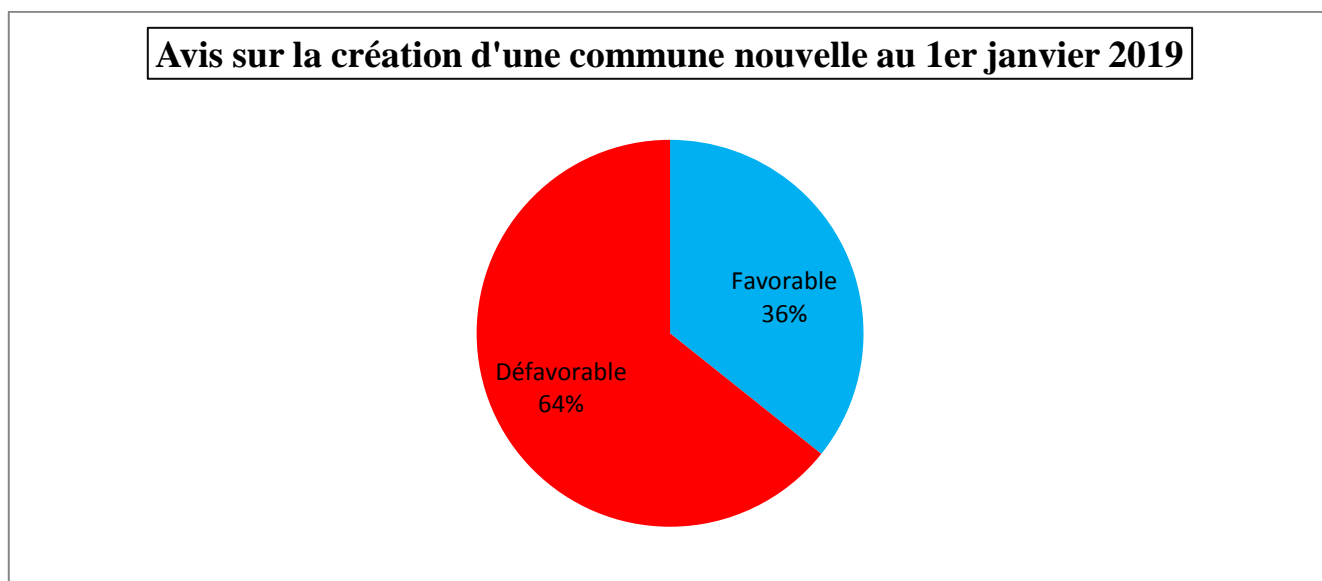
#### **1 - Avis sur la création d'une commune nouvelle :**

34 avis favorables ; 25 avis défavorables



#### **2 - Avis sur la création d'une commune nouvelle au 1<sup>er</sup> janvier 2019 :**

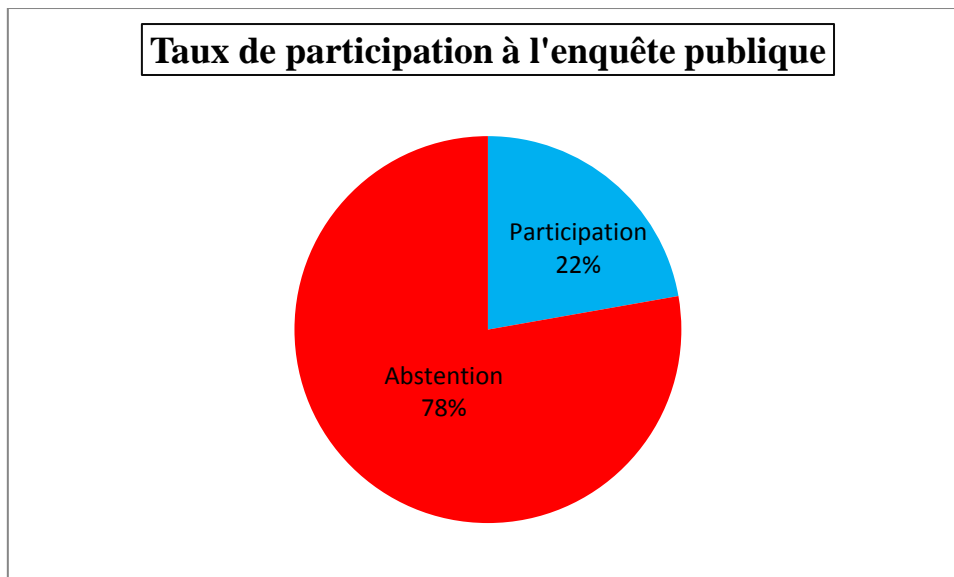
20 avis favorables ; 36 avis défavorables



## **II – Enquête auprès de la population :**

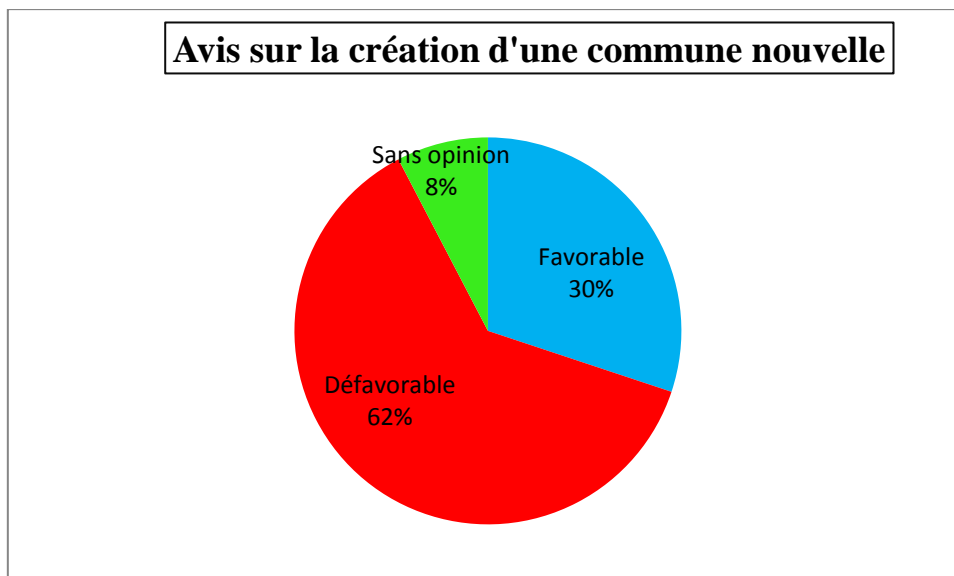
### **1 – Participation :**

882 questionnaires distribués : 196 retournés en mairie



### **2 – Avis sur la création d'une commune nouvelle**

59 avis favorables ; 122 avis défavorables ; 15 enquêtes nulles



### 3 - Attentes vis-à-vis de la création d'une commune nouvelle

Mettre en commun les moyens humains et matériels des communes : 51 voix

Faire des économies : 48 voix

Ne pas augmenter les impôts : 79 voix

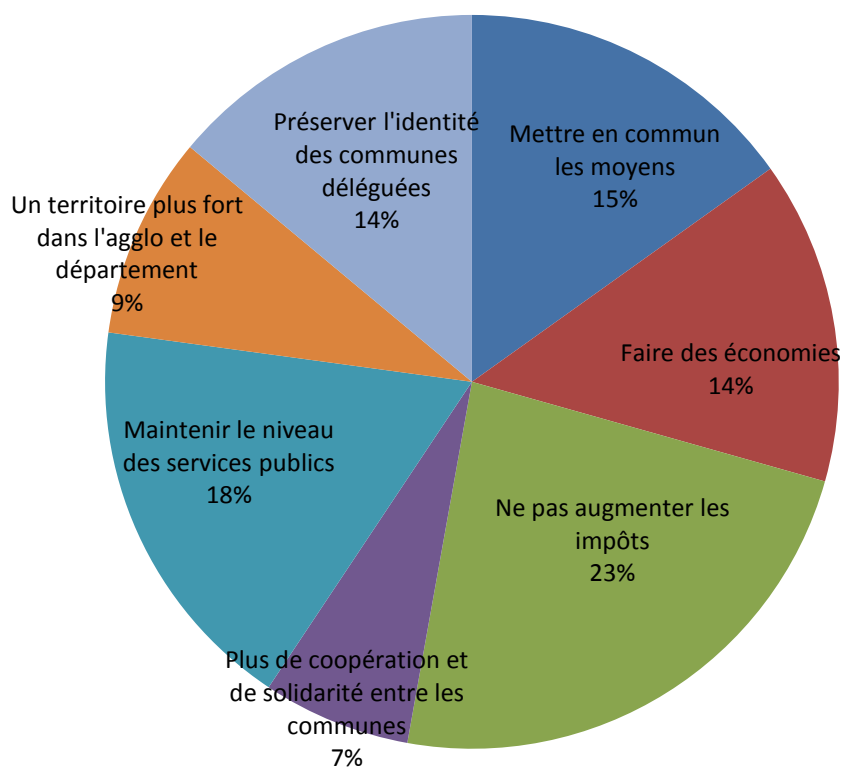
Plus de coopération et de solidarité entre les communes : 22 voix

Maintenir le niveau des services publics : 60 voix

Un territoire plus fort au sein de notre agglomération et du département : 30 voix

Préserver l'identité de chaque commune déléguée : 47 voix

#### Les attentes à vis-à-vis d'une commune nouvelle



#### 4 - Craintes vis-à-vis d'une commune nouvelle

- La perte de l'identité de ma commune et de ses quartiers : 80 voix
- La dilution de ma commune dans une entité plus grande : 33 voix
- La lourdeur d'une grosse machine : 36 voix
- La diminution ou la perte de services publics de proximité : 67 voix
- La hausse des impôts locaux : 99 voix
- L'éloignement des élus : moins d'écoute : 44 voix

**Les craintes vis-à-vis d'une commune nouvelle**

