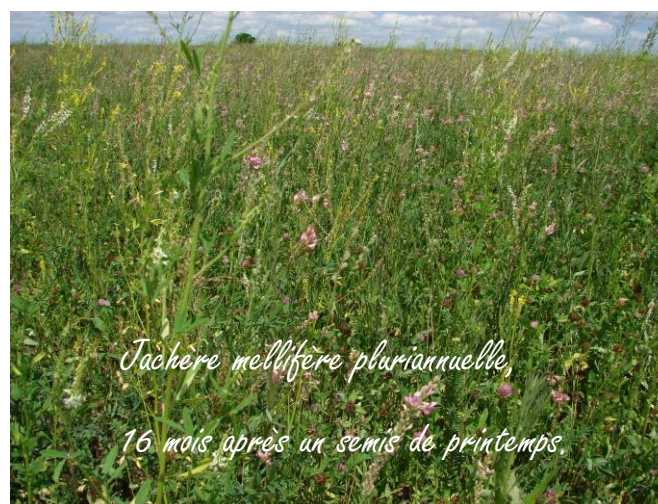
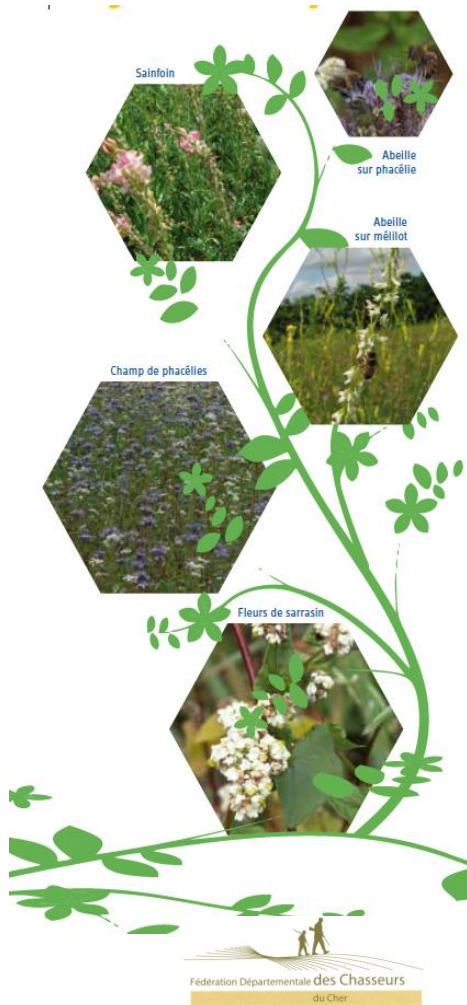


# LES JACHERES MELLIFERES : FICHE TECHNIQUE



Type de couvert	Annuel	Pluriannuel
<b>Composition</b>	<b>Sarrasin, Phacélie, Cosmos</b>	<b>Mélange de légumineuses pluriannuelles : Mélilot, sainfoin, trèfle blanc, trèfle violet, trèfle incarnat</b>
<b>Préparation du sol</b>	<b>Labour de la parcelle préférable. Préparation superficielle suivi d'un rappui du sol par un passage de rouleau.</b>	
<b>Date d'implantation</b>	<b>Avril/mai</b>	<b>Avril ou septembre</b>
<b>Semis</b>	<b>Semis à faible profondeur 2 à 3 cm, roulage conseillé.</b>	<b>Semis à faible profondeur (1 à 2 cm, puis roulage</b>
<b>Densité de semis</b>	<b>15 kg de mélange/ha</b>	<b>25 kg de mélange/ha</b>
<b>Broyage du couvert</b>	<b>Après la floraison, au cours de l'hiver</b>	<b>Après la floraison, au cours de l'hiver. Un broyage après montée à graine permet un ressemis naturel.</b>