

NOUVELLE TARIFICATION APPLICABLE AU 1^{ER} JUILLET 2018

PASS AGGLOBUS entre 26 et 65 ans

PASS GÉNÉRATIONS - de 26 et + de 65 ans

Abonnements annuels (1)

Quotient Familial 4
Supérieur à 765 €

360 €

180 €

Quotient Familial 3
De 486 à 765 €

216 €

108 €

Quotient Familial 2
De 316 à 485 €

130 €

65 €

Quotient Familial 1
Inférieur à 315 €

78 €

39 €

Abonnements mensuels

36 € (2)

18 €

Abonnement scolaire

Valable uniquement en périodes scolaires pour les élèves scolarisés jusqu'au BAC sur des trajets domicile - école et sur certaines plages horaires.

PASS SCOLAIRE

35 €

Ticket unitaire

Ticket U Vendu à bord

1,40 €

Titres 10 voyages

Carte 10 tickets ou
PASS 10 rechargeable (3)

10,80 €

Voyage en Groupe

Ticket Groupe
Minimum 10 personnes
1 ticket par personne

1,00 €

En provenance du réseau RÉMI

Ticket Inter

3,00 €

(1) Paiement possible en 12 fois

(2) L'abonnement mensuel AggloBus peut-être souscrit de manière non personnelle, au nom d'une entreprise au tarif de 50 €.

(3) Emission d'un PASS 10 rechargeable = 1 €

LES TICKETS



LE TICKET À L'UNITÉ	
1,40 €	<ul style="list-style-type: none"> Il est délivré uniquement dans le bus par le conducteur receveur. Merci de préparer votre monnaie. Les seuls billets acceptés sont 5 €, 10 € et 20 €.
	<ul style="list-style-type: none"> Il doit être validé à chaque montée. La validation est possible pendant une heure après la première validation.



LE TICKET 10 VOYAGES	
10,80 €	<ul style="list-style-type: none"> Il est délivré à l'Espace Nation et chez les dépositaires.
	<ul style="list-style-type: none"> Il doit être validé à chaque montée. La validation est possible pendant une heure après la première validation.

Disponible également sur PASS 10 rechargeable (voir page 87)



LE TICKET GROUPE	
1,00 € par personne	<ul style="list-style-type: none"> Il est délivré à l'Espace Nation. Il est destiné aux groupes d'au moins 10 personnes voyageant ensemble. Un ticket par personne.
	<ul style="list-style-type: none"> Chaque ticket doit être validé à chaque montée. La validation est possible pendant 3 heures après la première validation.



LE TICKET INTER	
3,00 € la journée	<ul style="list-style-type: none"> Il est délivré dans le car du réseau régional RÉMI. Il est destiné aux personnes titulaires d'un titre du réseau régional RÉMI.
	<ul style="list-style-type: none"> Il doit être validé à chaque montée. La validation est possible toute la journée après la première validation.

Correspondances et aller/retour possibles pour tous ces titres

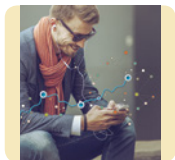
...ET AUSSI !

ACHETEZ ET VALIDEZ VOTRE TICKET UNITAIRE AVEC VOTRE SMARTPHONE

- Téléchargez l'appli mobile Tick'izz AggloBus.
- En 3 clics, achetez votre ticket unitaire.
- Un QR Code apparaît.
- Présentez votre smartphone au valideur placé à bord, et voyagez tranquille !

1,40 €

C'est Tick'izz

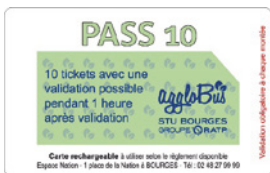


PASS 10 RECHARGEABLE

- Le ticket 10 voyages sur un PASS rechargeable.
- Non nominatif, vendu à l'Espace Nation (1 €), il peut être rechargé également chez les dépositaires ou sur la boutique en ligne.
- Si vous voyagez sur nos lignes de temps en temps, et que vous souhaitez avoir toujours sur vous quelques voyages, le PASS 10 est fait pour vous.

10,80 €

+ 1 € à l'émission du PASS 10



La boutique en ligne

- Rechargez de chez vous votre **PASS 10**, votre abonnement **PASS AggloBus** ou **PASS Générations**
- A partir du site www.agglobus.com
- Ouvrez la page "Boutique en ligne"
- Laissez-vous guider
- Paiement sécurisé par Pay Box



PASS AGGLOBUS

Vous avez entre 26 et 65 ans ?

Le PASS AggloBus est fait pour vous !

> PASS AGGLOBUS ANNUEL

- Un nombre **illimité** de trajets pendant 12 mois
- Peut être souscrit à **n'importe quel moment** de l'année
- Possibilité de **payer en 12 fois**
- Des **avantages** chez nos partenaires.



Le tarif de l'abonnement annuel sur PASS AggloBus est fonction des revenus du foyer, selon le **Quotient Familial** (voir p. 90). La tarification applicable bénéficie à tous les membres du foyer fiscal.

TARIF DE BASE	Quotient Familial supérieur à 765	360 €
	Quotient Familial de 486 à 765*	216 €
	Quotient Familial de 316 à 485*	130 €
	Quotient Familial inférieur à 315*	78 €

* : sur présentation de l'attestation

Paiement mensuel : +4 € de frais de dossier

> PASS AGGLOBUS MENSUEL

36 € **TARIF UNIQUE**

- Un nombre **illimité** de trajets pendant 1 mois débutant quand vous le souhaitez !
- Peut être souscrit à **tout moment** pour une durée de 31 jours.

Le PASS AggloBus est délivré à l'Espace Nation.

Le contrat d'abonnement est disponible à l'Espace Nation, dans les mairies ou téléchargeable sur **www.agglobus.com**

Le PASS AggloBus est rechargeable à l'Espace Nation ou sur la boutique en ligne.

L'abonnement mensuel peut également être rechargé chez nos dépositaires.

Vous êtes salarié(e) ?

Pensez à la **prime transport**, votre employeur rembourse **50 %** de votre abonnement !

PASS GÉNÉRATIONS

Vous avez moins de 26 ou plus de 65 ans ?

A moins 50% du prix du PASS AggloBus, le PASS Générations est fait pour vous !

> PASS GÉNÉRATIONS ANNUEL

- Un nombre **illimité** de trajets pendant 12 mois
- Peut être souscrit à **n'importe quel moment** de l'année
- Possibilité de **payer en 12 fois**
- Des **avantages** chez nos partenaires.



Le tarif de l'abonnement annuel sur PASS Générations est fonction des revenus du foyer, selon le **Quotient Familial** (voir p. 90).
La tarification applicable bénéficie à tous les membres du foyer fiscal.

TARIF DE BASE	Quotient Familial supérieur à 765	180 €
	Quotient Familial de 486 à 765*	108 €
	Quotient Familial de 316 à 485*	65 €
	Quotient Familial inférieur à 315*	39 €

* : sur présentation de l'attestation

Paiement mensuel : +4 € de frais de dossier

> PASS GÉNÉRATIONS MENSUEL

18 € **TARIF UNIQUE**

- Un nombre **illimité** de trajets pendant 1 mois débutant quand vous le souhaitez !
- Peut être souscrit à **tout moment** pour une durée de 31 jours.

Le PASS Générations est délivré à l'Espace Nation, sur présentation d'une pièce d'identité justifiant de son âge.

Le contrat d'abonnement est disponible à l'Espace Nation, dans les mairies ou téléchargeable sur **www.agglobus.com**

Le PASS Générations est rechargeable à l'Espace Nation ou sur la boutique en ligne. L'abonnement mensuel peut également être rechargé chez nos dépositaires.

Vous êtes salarié(e) ?

Pensez à la **prime transport**, votre employeur rembourse **50 %** de votre abonnement !

Pour votre abonnement annuel
sur **PASS AggloBus** ou **PASS Générations**,
votre **Quotient Familial** vous donne droit
à d'importantes remises sur le tarif de base.

Faites le calcul !

• Pour connaître votre niveau de Quotient Familial, faites le calcul suivant :

$$\text{QF} = \frac{\text{Total des revenus annuels(*) du foyer} + \text{Total des prestations familiales CAF}}{12 \times \text{nombre de parts (**) du foyer}}$$

(*) Revenus annuels nets imposables avant tout abattement

(**) Nombre de parts : Couple ou personne isolée = 2 parts - Enfants à charge : 1^{er} = 0,5 part, 2^e = 0,5 part ;
3^e = 1 part ; à partir du 4^e : 0,5 part par enfant supplémentaire - Enfant handicapé = +0,5 part supplémentaire.

Pour obtenir ces remises sur les tarifs annuels
AggloBus et Générations, rien de plus simple !



Vous êtes allocataire CAF ?...

... Rendez-vous à l'Espace Nation muni de :

- > Votre contrat d'abonnement complété.
- > Votre attestation de paiement CAF datant de moins de 3 mois sur laquelle figurent votre Quotient Familial et les noms de tous les bénéficiaires du foyer.
- > Votre livret de famille ou une pièce d'identité pour chaque personne concernée.
- > Votre RIB et mandat de prélèvement SEPA CORE dûment rempli (si paiement en 12 mensualités).



Vous n'êtes pas allocataire CAF ?...

**... Pas d'inquiétude : vous pouvez faire attester de
votre Quotient Familial auprès de votre commune !**

- 1. Rendez-vous au CCAS** de votre commune de résidence et faites compléter et signer le formulaire "Attestation des droits - Calcul du Quotient Familial base CAF" du contrat d'abonnement (également téléchargeable sur www.agglobus.com).
- 2. Rendez-vous à l'Espace Nation** muni de :
 - > Votre contrat d'abonnement complété.
 - > Votre formulaire "Attestation des droits - Calcul du Quotient Familial CAF" dûment validé par votre commune et datant de moins de 3 mois.
 - > Votre livret de famille ou une pièce d'identité pour chaque personne concernée.
 - > Votre RIB et mandat de prélèvement SEPA CORE dûment rempli (si paiement en 12 mensualités).

PASS SCOLAIRE

Attention, l'abonnement scolaire n'est valable qu'en période scolaire pour se rendre de son domicile à son établissement scolaire, aller/retour aux heures de début et fin de cours.

> TARIF PASS SCOLAIRE, VALABLE POUR UNE ANNÉE SCOLAIRE **35 €**

- Pour tous les jeunes inscrits dans un établissement scolaire (école, collège et lycée) jusqu'à la terminale.

Carte non accessible aux apprentis.

- Validité : 1 aller/retour par jour scolaire, sur les plages horaires signalées en vert sur le calendrier ci-dessous, entre le domicile(*) et l'établissement scolaire.



(*) La gare routière pour les élèves non domiciliés sur le territoire d'AggloBus

Le PASS Scolaire est délivré à l'Espace Nation.

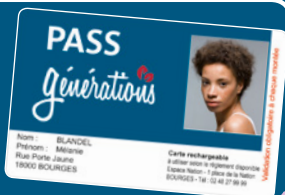
Le contrat d'abonnement est disponible à l'Espace Nation, auprès des établissements scolaires et dans les mairies. Il est également téléchargeable sur www.agglobus.com

	6h30	9h	10h	11h	12h	13h	14h	15h	16h	17h	18h
Lundi scolaire	Vert									Vert	Vert
Mardi scolaire						Vert	Vert				
Mercredi scolaire						Vert	Vert				
Jeudi scolaire											
Vendredi scolaire										Vert	Vert

SI L'ÉLÈVE RÉALISE UN TRAJET EN DEHORS DE CES PLAGES HORAIRES, IL DOIT IMPÉRATIVEMENT SE MUNIR D'UN AUTRE TITRE DE TRANSPORT VALIDE.

Pour avoir accès à tout le réseau AggloBus, à tout moment de la journée et tous les jours de l'année, choisissez plutôt **le PASS Générations !**

En plus, vous bénéficierez d'avantages chez nos partenaires...



A partir du 1^{er} juillet 2018

AGGLOBUS MET EN PLACE UNE NOUVELLE BILLETTE, SANS CONTACT

- + Plus moderne
- + Plus pratique
- + Plus souple
- + Plus sécurisée



+ PLUS MODERNE

Tous les titres de transport du réseau AggloBus sont sur des supports sans contact.

- **Tickets carton** avec QR Code pour les Tickets Unitaires, 10 voyages, Groupe et Inter.
- **Carte à puce rechargeable** pour tous les PASS mensuels ou annuels (et pour le PASS 10 si on le souhaite !).

+ PLUS SÉCURISÉE

- Tous les voyages donnent lieu à une **validation** du titre.
- Les cartes et tickets sont **infalsifiables**

Avec ce nouveau matériel, AggloBus connaîtra mieux la fréquentation et les usages du réseau pour mieux s'adapter à vos besoins de transport.

+ PLUS SOUPLE

- Pour renouveler votre abonnement, vous le faites recharger... et c'est possible aussi sur la boutique en ligne
- Pas de monnaie pour acheter un ticket ?... pas de souci, **vous pouvez acheter un ticket sur votre smartphone** : c'est **Tick'IZZ**

Tick'IZZ

+ PLUS PRATIQUE

- Tous ces titres de transport sont validés sur le même appareil.



A partir du 1^{er} juillet 2018

LA VALIDATION EST OBLIGATOIRE ET SYSTÉMATIQUE À CHAQUE MONTÉE !



À VOUS DE JOUER !

Tous les titres de transport doivent être obligatoirement validés à chaque montée dans le bus, y compris en correspondance.

Les tickets unitaires et les voyages sur cartes "10 Tickets" ou "PASS 10" peuvent être validés en correspondance pendant une heure après la première validation (3 heures pour le Ticket Groupe et la journée pour le Ticket Inter). Les allers/retours sont possibles, dans l'heure.

Vous voyagez à plusieurs avec un ticket 10 ou un PASS 10 ? Pas de problème : en passant une deuxième fois votre carte, le valideur vous demande le nombre de voyageurs !

La non validation du titre de transport (ticket ou PASS) est une infraction donnant lieu au versement d'une indemnité forfaitaire.

> Entreprises, administrations,...

Le PASS AggloBus peut être souscrit de manière impersonnelle au nom de votre entreprise !

Pensez-y pour vos stagiaires, clients, intervenants présents ponctuellement sur votre site !

Il est rechargeable d'abonnements mensuels au tarif de **50 €**

Renseignez-vous auprès de l'Espace Nation ou sur www.agglobus.com



X BOURGES - GARE SNCF
⇔ ST-FLORENT - Gare

Y BOURGES - GARE SNCF
⇔ MARMAGNE - Gare

Z BOURGES - GARE SNCF
⇔ ST-GERMAIN - Gare



> **Vous souhaitez emprunter les lignes TER sur le territoire d'AggloBus** avec votre abonnement annuel ou mensuel sur PASS AggloBus ou PASS Générations ?

Faites le savoir à l'Espace Nation qui vous délivrera une carte complémentaire "carte d'accès couplé(*)" indiquant visuellement la validité de votre PASS.

Lors de votre voyage, vous devez valider votre PASS sur les bornes AggloBus présentes en gare. En cas de contrôle par la SNCF ou le transporteur TER, vous présenterez le PASS et sa carte couplée.

(*) cette carte d'accès couplé, seule, n'est pas un titre de transport.



> **Vous souhaitez emprunter les lignes Interurbaines ou scolaires RÉMI sur le territoire d'AggloBus** (dans la limite des places disponibles) avec votre abonnement annuel ou mensuel sur PASS AggloBus ou PASS Générations ?

Faites le savoir à l'Espace Nation qui vous délivrera une carte complémentaire "carte d'accès couplé(*)" indiquant visuellement la validité de votre PASS.

A la montée dans le car ou en cas de contrôle, vous devez présenter votre PASS et sa carte couplée au conducteur ou au contrôleur.

(*) Cette carte d'accès couplé, seule, n'est pas un titre de transport.

